

實現 SDI 的最佳選擇
工業局共同供應 1040201-1
第 16 組, 品項 47、48 (WinNexus)



WinNexus 雲端軟體隨選服務，軟體隨您選用

虛擬化軟體雲服務，把中央伺服器變成軟體圖書館，隨借隨用，用完就還的概念，讓使用者享有方便、即時、隨取的各種軟體，管理者也可以集中軟體資產，有效率的管控軟體成本。



Outline

- 引言
- 例行工作情境
- 非例行工作情境
- WinNexus流程管控機制
- WinNexus自助平台
- 使用行為分析情境
- 開放API應用

WinNexus如何輔助IT管理



終端
用戶

自助服務

- 取得應用
- 解決問題

流程控制

- 自動化機制
- 服務管理

管理後端

- 設定、佈署
- 監控、盤點



需求

流程

後端工具

後端管理的例行性操作

管理後端-監控上線設備

電腦名稱	Client ID	登入帳號	Agent版本	Source IP	CPU	RAM	可用硬碟空間	已用硬碟空間	Online Time	LastUpdated	Alive
CHRISE3-PC	1	guest	1.1.2.147	192.168.1.147	Intel(R) Xeon(R) CPU E3-1	24520.39	114371	12400.15	2015-08-26T11:51:27	2015-08-26T12:08:19	Offline
KEVIN-PC	2	guest	1.1.2.147	192.168.1.114	Intel(R) Core(TM) i5-3470	16262.37	114371	8422.26	2015-09-30T13:38:56	2015-09-30T13:58:56	Offline
TEST-PC	3	guest	1.1.2.143	192.168.1.147	Intel(R) Xeon(R) CPU E3-1	2047.55	102298	87723.68	2015-07-30T16:02:43	2015-07-30T16:34:56	Offline
USER-PC	62	guest	1.1.2.147	192.168.1.25	Intel(R) Core(TM) i5-3550	2047.55	39899	29212.08	2015-09-16T09:43:44	2015-09-22T14:48:44	Offline
AUTOINSTALL	63	guest	1.1.2.147	192.168.1.148	Intel(R) Xeon(R) CPU E	1023.48	39997.74	32796.22	2015-09-30T16:58:26	2015-09-30T18:28:56	Offline
ALLEN-PC	64		1.1.2.147	192.168.1.155	Intel(R) Core(TM) i5-3470	8071.57	114371	18090.27	2015-09-16T18:08:51	2015-09-16T18:28:44	Offline
MINA-PC	65	guest	1.1.2.164	192.168.1.103	Intel(R) Core(TM) i5-3470	12185.09	120000	14080.4	2015-10-23T08:53:22	2015-10-23T08:53:22	Online
WIN7-ENG-32	66		1.1.2.147	192.168.1.124	Intel(R) Xeon(R) CPU E5-2	2047.55	61338	51955.5	2015-10-07T16:00:44	2015-10-07T16:19:00	Offline
USER-PC	68	guest	1.1.2.147	192.168.1.25	Intel(R) Core(TM) i5-3550	4095.55	44899	21816.99	2015-09-22T14:34:55	2015-09-22T16:28:44	Offline
USER-PC	69	guest	1.1.2.147	192.168.1.151	Intel(R) Core(TM) i5-3550	2047.55	39899	28517.23	2015-10-01T23:05:26	2015-10-07T15:29:00	Offline
DESKTOP-SMU1RG5	70	guest	1.1.2.165	192.168.1.148	Intel(R) Xeon(R) CPU E3-1	24522.13	113906	36849	2015-10-20T16:20:33	2015-10-20T16:40:19	Offline
TEST-PC	71	guest	1.1.2.165	192.168.1.17	Intel(R) Xeon(R) CPU E3-1	2047.55	102298	91848.62	2015-10-22T03:43:24	2015-10-22T04:03:00	Offline
DESKTOP-SNRFIVR	72		1.1.2.165	192.168.1.155	Intel(R) Core(TM) i5-3470	8071.57	113906	74830.41	2015-10-23T08:43:11	2015-10-23T08:43:11	Online
AUTOINSTALL	73		1.1.2.165	192.168.1.2	Intel(R) Xeon(R) CPU E	1023.48	39997.74	31159.61	2015-10-22T15:43:11	2015-10-22T16:03:00	Offline

CIO心裡常在想：
公司買了幾萬台設備到底
去哪了？庫房？使用者端？
是否變成了幽靈資產？

WinNexus可以做得更細節
我們提供：

- 最後開機時間
- 最後資訊回傳時間
- 是否上線
- 可調整回傳頻率架構
單台單次回傳約(1~2kb)

管理後端-回傳資訊(軟體安裝量)

非管控軟體使用統計

自訂日期: 到 關鍵字:

總筆數: 668

WNXSoftWare名稱	電腦裝機數
Oracle VM VirtualBox Guest Additions 4.3.12	34
Google Chrome	24
Microsoft Visual C++ 2008 Redistributable - x86 9.0.30729.4148	21
Microsoft Visual C++ 2010 x86 Redistributable - 10.0.40219	20
Microsoft Visual C++ 2010 x64 Redistributable - 10.0.40219	18

→ 可點擊數字

將出現更詳細的回傳資訊

(如下圖)

report.csv

非管控軟體使用統計 (SourceTree)

自訂日期: 到 關鍵字:

總筆數: 9

電腦名稱	MAC	來源IP	最後更新時間
KEVIN-PC	4409dad2-1e40-11e5-a629-902b3456	192.168.1.114	2015-09-23 17:17:08
CHRISE3-PC	919f953e-b32f-11e4-a90d-902b349f	192.168.1.147	2015-08-24 17:43:59
ALLEN-PC	3b3022f3-080e-11e5-83fe-902b3456	192.168.1.155	2015-09-16 09:43:57
DESKTOP-5MU1RG5	45455ed3-68df-11e5-9bc4-902b349f	192.168.1.148	2015-10-20 09:47:10
DESKTOP-5NRFIVR	e9657606-68d0-11e5-9bc9-902b3456	192.168.1.155	2015-10-22 09:15:17
USER-PC	884af642-9c4b-11e4-974f-bc5ff444	192.168.1.142	2015-10-22 08:46:55
DESKTOP-6B8QRP4	bf2beb08-6cc3-11e5-9bc4-902b3456	192.168.1.114	2015-10-20 09:47:10

report.csv

管理後端 - 回傳資訊(軟體使用行為)

軟體使用統計

自訂日期 到 軟體名稱: 搜尋資料:

每頁數量 共有 2 頁 共有 39 筆資料

統計軟體使用狀況

程序名稱	Process Checksum	使用次數	電腦數	使用時間	執行時間	動作
powerpnt.exe(11.0.8335.0) ⓘ	b77fb2db51f7ca34711b58ba5ee28596	69,086	6,657	332 days, 14:19:49	8982 days, 21:10:07	<input type="button" value="檢視行程"/>
powerpnt.exe(12.0.6300.5000) ⓘ	1643970dabfe95ce3a1a47a12b39b27f	27,703	2,887	121 days, 6:27:33	2301 days, 23:12:42	<input type="button" value="檢視行程"/>
powerpnt.exe(12.0.6600.1000) ⓘ	b0db4c35c028ccc350069aa8297847f2	21,938	1,746	135 days, 2:29:11	2615 days, 23:29:46	<input type="button" value="檢視行程"/>
powerpnt.exe(11.0.5529.0) ⓘ	67bbe83ca0ec529dfbc8bd4fda2c5f3f	17,174	2,207	66 days, 5:22:19	1187 days, 5:15:24	<input type="button" value="檢視行程"/>
powerpnt.exe(10.0.6872.0) ⓘ	3b7c1839d99b7093c704a19d52f519e3	965	100	3 days, 18:54:04	533 days, 17:20:19	<input type="button" value="檢視行程"/>
powerpnt.exe(11.0.8227.0) ⓘ	9164f7a28dd2f41919137742ee4cd3b0	647	96	2 days, 19:34:43	19 days, 9:15:42	<input type="button" value="檢視行程"/>
powerpnt.exe(11.0.8334.0) ⓘ	a43367f656136a03d4d4b372c150c56b	500	90	2 days, 5:48:47	25 days, 0:02:24	<input type="button" value="檢視行程"/>
powerpnt.exe(12.0.4518.1014) ⓘ	dc53ba349c9284775893b5377e860f2e	388	61	4 days, 15:20:22	104 days, 12:36:32	<input type="button" value="檢視行程"/>
powerpnt.exe(11.0.8324.0) ⓘ	845311b9dce25f9267d4ee52cc263941	192	38	15:32:38	5 days, 16:11:22	<input type="button" value="檢視行程"/>

管理後端-資產管理(IT帳)

資產維護

新增資產 編輯資產 移除資產 編輯狀態 編輯自訂欄位 輸出檔案 自訂搜尋 自訂欄位 重新整理

類別	名稱	時間	編號	版本	型號	保管組織	保管人	數量	關連電腦	地區	地點	狀態	備註	
1	電腦2	PC_A類	2015-10-25 22:3	1000	12	1	saferule,assets	admin	1	KEVIN-PC	台中西屯	1F辦公室	閒置非常	TEST
2	電腦2	PC_A類	2015-10-25 22:3	1001			saferule,assets	admin	1	USER-PC	台中西屯	1F辦公室	已指派	

20 第 1 共 1 頁 顯示 1 到 2, 共 2 記錄

WinNexus可以讓IT帳與設備管理發生關聯：
當狀態為閒置資產，它應該

- 禁止使用公司授權軟體
- 禁止上網
- 禁止使用外接設備(USB)
- 針對連續性的軟體使用行為提出警示

後端管理的突發性任務

管理後端-指令發布

指令任務清單 > Create & Edit & View

+ 建立指令任務

動作	描述	未發送	已發送	已完成	總數	建立時間	狀態
啟用 檢視 接收者 重送 刪除	dotNet3.5派送	0	0	1	1	2015-09-14 11:05:08	停用
啟用 檢視 接收者 重送 刪除	dotNet4.5派送	0	0	0	0	2015-10-23 10:30:23	停用
啟用 檢視 接收者 重送 刪除	定時關機	0	0	0	0	2015-10-23 10:31:16	停用
啟用 檢視 接收者 重送 刪除	MS Visio 2003 回收	0	0	0	0	2015-10-23 10:31:55	停用
啟用 檢視 接收者 重送 刪除	MS Visio 2007 回收	0	0	0	0	2015-10-23 10:32:11	停用
啟用 檢視 接收者 重送 刪除	Epson N3000印表機安裝	0	0	0	0	2015-10-23 10:33:10	停用
啟用 檢視 接收者 重送 刪除	開機檢查	0	0	0	0	2015-10-23 10:33:58	停用
啟用 檢視 接收者 重送 刪除	IE 信任網站 (公文系統)	0	0	0	0	2015-10-23 10:56:07	停用

管理後端-指令發布(任務)

建立指令任務

← 返回指令任務清單

描述

Description

執行身份

使用者 系統 AD使用者

.bat File

No File ...

Choose

.7z File

No File ...

Choose

執行位置

Default is C:\Program Files\WinNexus\Deskt

執行後是否移除檔案

否 是

發送規則

立即發送 下次開機時發送

發送型態

每次重開機時重送 用戶端第一次註冊時自動加入發送清單

發送時間

Default is right now!!



建立

WinNexus指令任務的彈性設計：

- 可選擇執行身分
- 任務檔案壓縮打包
- 執行排程
- 是否每次開機執行

管理後端-指令發布(接收者)

請選者接收者身分

 使用者
 用戶端

動作	描述	未發送	已發送	已完成	總數
啟用 檢視 接收者 重送 刪除	dotNet3.5派送	0	0	1	1
啟用 檢視 接收者 重送 刪除	dotNet4.5派送	3	0	0	3

接收者	接收狀態	發送時間	執行狀態
CHRISE3-PC	未發送		
USER-PC	未發送		
WIN7-32	未發送		

WinNexus所提供的流程管控

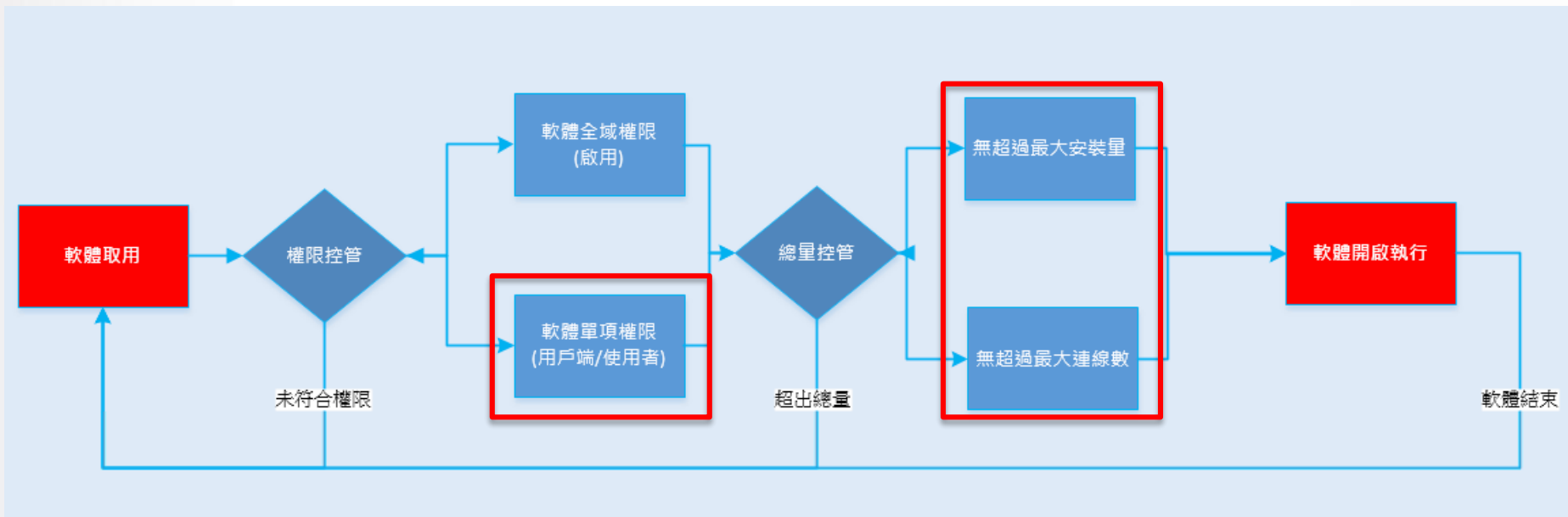
WinNexus流程管控

- 常用
 - 資產生命週期管理
 - 軟體生命週期管理
 - 軟體授權管控
- 客製化(按照客戶需求)
 - 組織同步流程
 - 組織工作流

授權量控制介紹

- 應用情境-授權資源配給
 - Office購買300套EA授權
 - AutoCAD購買20套網路版授權
 - VIP用戶如何納入管控
- 名詞
 - 最大連線數：當用戶**開啟軟體**時的同時連線數限制
 - 最大安裝量：當用戶**下載軟體**時的安裝量限制
 - 用戶端權限：根據**單一設備**控管權限
 - 使用者權限：根據**單一使用帳號**控管權限

授權控管流程



🔑 用戶端權限設定

🔑 用戶端群組權限設定

👤 使用者權限設定

👤 使用者群組權限設定

WinNexus所提供的自助服務

前端自助服務平台



WinNexus

全部 公告 文書軟體 工具軟體 設計軟體 商業軟體

Search

雲端軟體



smartdraw64 - 6



cpmagi8 - 8



stickies - 8.0a



googlechrome - 43



defraggler - 2.11



filezilla - 3.9.0.3



foxireader - 6.13.0422



irfanview - 4.38



dev-cpp - 5.7.1



putty - 0.63



sublimetext(32bit) - 2.0.2



teamviewer - 9.0



sbase4.1.0 - 4.1.0



scalC4.1.0 - 4.1.0



sdraw4.1.0 - 4.1.0



simpress4.1.0 - 4.1.0



smath4.1.0 - 4.1.0



sweb4.1.0 - 4.1.0



swriter4.1.0 - 4.1.0



gimp - 2.8.10



picpic - 4.0.6



formatfactory - 3.3.3



ccleaner - 4.15



adobereader - 10



7zip - 9.20
教學文件

公告與常見問題管理

首頁 下載
用戶端軟體 新手上路 常見問題 WNXSOFTWARE清單 登出 ADMIN

WinNexus

軟體申請

員工編號 admin

申請單位 Administrators

申請人 admin

電話分機

電腦IP 192.168.1.143

簽核長官

申請原因

申請軟體

備註

提交

使用行為分析

使用行為分析目的

- 授權考量(調查AutoCAD授權量)
- 行為掌握(調查某一時段的上班行為)
- IT服務滿意度提昇(調查當機情況)

使用行為-授權考量

軟體使用統計

自訂日期 2015/09/01 到 2015/10/01 軟體名稱: acad 搜尋資料: 輸入查詢資料 以 電腦名稱 查詢 搜尋 下載 CSV

每頁數量 20 共有 2 頁 共有 29 筆資料

近一個月AutoCAD的使用概況分析

第一頁 上一頁 1 2 下一頁 最後一頁

統計軟體使用狀況

程序名稱	Process Checksum	使用次數	電腦數	使用時間	執行時間	動作
acad.exe(22.2.77.0) ⓘ	88ce7b5c975558dff96c1f083d3eafd4	13,264	719	70 d		
acad.exe(25.1.18.0) ⓘ	5c603537623e9a3a30ddd82204d30720	9,861	166	9 days, 11:13:15	658 days, 12:48:40	檢視行程
acad.exe(26.1.49.0) ⓘ	03201752fcc6fc634a85eec4248ed37e	4,586	10	0 da		
acad.exe(25.1.18.0) ⓘ	a01bb0cf2315e5e2784706dfa7ff7815	3,922	36	11 days, 8:36:25	148 days, 20:23:13	檢視行程
acad.exe(23.1.51.0) ⓘ	7094a8190ed8ce9dfb709463244f78d8	2,759	184	46 days, 15:01:41	465 days, 15:26:39	檢視行程
acad.exe(23.1.51.0) ⓘ	4ea03e0bd3c5dd509434a11b935c20a7	1,573	102	26 days, 3:15:43	225 days, 12:24:15	檢視行程
acad.exe(22.0.0.86) ⓘ	7709ac8e6bf7614ab2e1241116a43012	1,352	95	8 da		
acad.exe(22.2.54.10) ⓘ	c2192e49ac42ceafced8bc80f22234f8	1,139	52	16 days, 14:15:01	110 days, 2:41:23	檢視行程

是否與公司RD的數量一致？

公司是否有購買此版本？(盜版?)

未升級Service Pack版本

WinNexus Open API設計

WinNexus提供那些OpenAPI

- 資產狀態連動API
- 設備取得API(硬體資訊、IP、MAC)
- 安裝軟體取得API
-etc

設備取得API

標準JSON格式

```
"Memory": [
  {
    "TotalPhysicalMemory": "12776996864",
    "FreePhysicalMemory": "2990340000"
  }
],
"OS": [
  {
    "CountryCode": "886",
    "OSArchitecture": "64-bit",
    "SerialNumber": "00426-OEM-8992662-00006",
    "CSDVersion": "Service Pack 1",
    "BuildNumber": "7601",
    "Caption": "Microsoft Windows 7 旗艦版 ",
    "OSLanguage": "1028",
    "Version": "6.1.7601",
    "CodeSet": "950",
    "Manufacturer": "Microsoft Corporation"
  }
],
"Cpu": [
  {
    "L2Cachesize": "1024",
    "name": "Intel(R) Core(TM) i5-3470S CPU @ 2.90GHz",
    "numberofcores": "4",
    "processorid": "BFEBFBFF000306A9",
    "Maxclockspeed": "2901",
    "L3Cachesize": "6144"
  }
]
```

- 新人到職通知(設備資訊)
- <http://winnexus/getDeviceByEmpID>



CPU	Intel(R) Core(TM) i5-3470S CPU @ 2.90GHz
L2Cachesize	1024
numberofcores	4
processorid	BFEBFBFF000306A9
Maxclockspeed	2901
L3Cachesize	6144
Memory	.
FreePhysicalMem...	2851.81 MB
TotalPhysicalMe...	12185.09 MB

Q&A